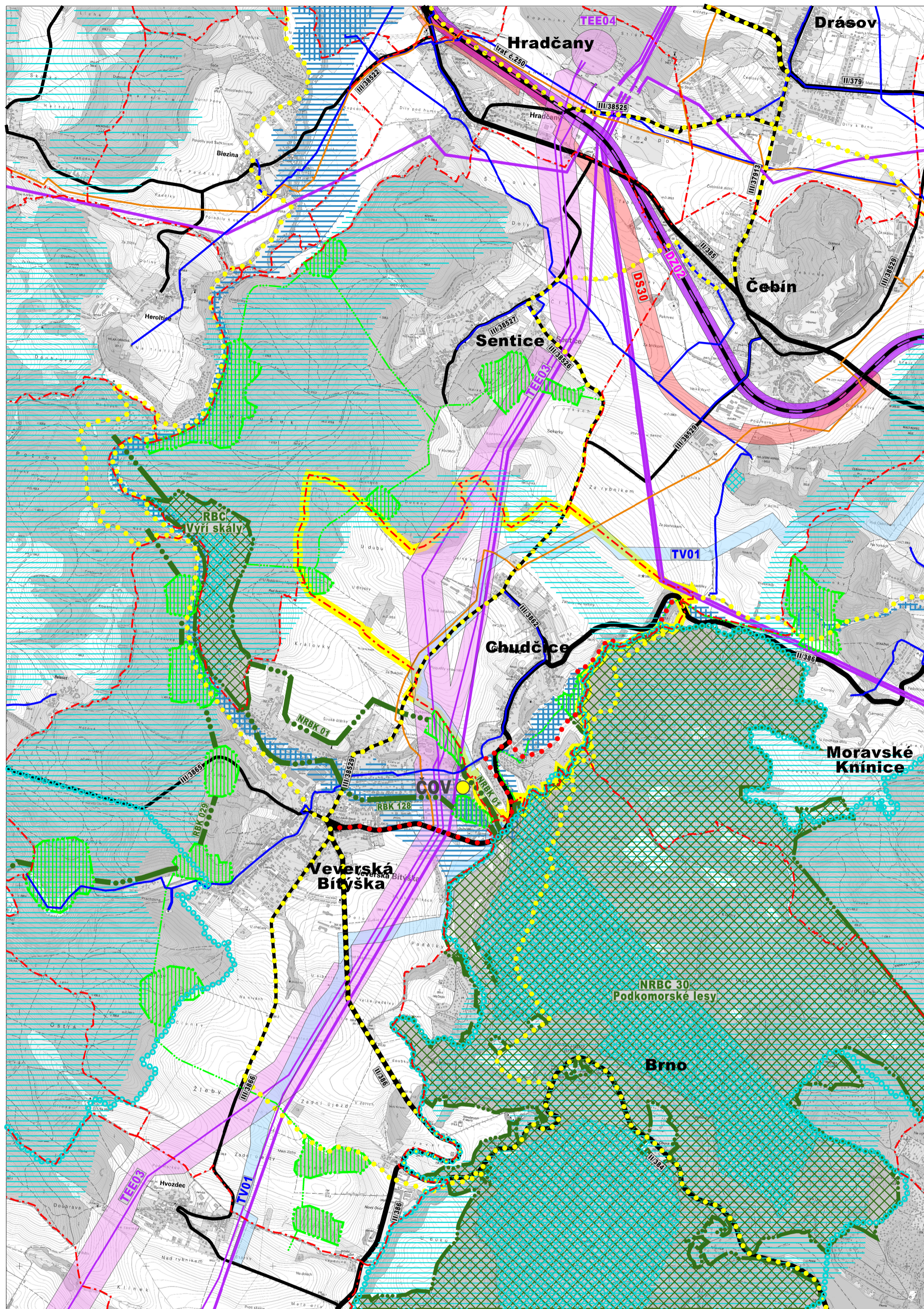




ÚZEMNÍ PLÁN CHUDČICE



DOPRAVA

- železnice - trať č. 250
- koridor železnice - návrh (dle ZUR JMK - D202)
- silnice II. třídy
- silnice III. třídy
- koridor silnice II. třídy - návrh - II/385 obchvat Hradčany, Čebín (dle ZUR JMK - DS30)
- cyklistické stezky
- trasa cyklistické stezky Kufim - Veverská Bítýška - návrh

TECHNICKÁ INFRASTRUKTURA

- trasy vedení 110kV a 400kV
- koridor vedení VN a VVN - návrh (dle ZUR JMK - TEE03 a požadavku ČEPS)
- trasa VTL plynovodu
- hlavní vodovodní síť
- koridor VOV (Vírský oblastní vodovod) - návrh (dle ZUR JMK - TV01)
- ČOV Čistírna odpadních vod Veverská Bítýška

PROTIPOVODŇOVÁ OCHRANA

- záplavové území Svatky a Kufimky Q100
- aktivní zóna záplavové území Svatky a Kufimky

OCHRANA PŘÍRODY

- přírodní parky
- NATURA 2000 - EVL
- migračně významné území

ÚSES

- nadregionální a regionální biocentra
- osy nadregionálních a regionálních biokoridorů
- lokální biocentra v návaznosti na obce sousedící s Chudčicemi
- osy lokálních biokoridorů v návaznosti na obce sousedící s Chudčicemi

HRANICE

- hranice obcí
- hranice řešeného území - k. u. obce Chudčice

ÚZEMNÍ PLÁN CHUDČICE

Polohopisný podklad ZM 1 : 10 000
využití těchto dat se řídí podmínkami ČUZK

S

ZHOTOVITEL Atelier ERA
Ing.arch. Jiří Fixel

ČÍSLO SMLOUVY 01/2018

OBJEDNATEL Obec Chudčice

POŘIZOVATEL-Odbor investiční oddělení ÚP a TI - MěÚ Kufim

ŠIRŠÍ VZTAHY

MĚŘÍTKO 1 : 25 000

DATUM květen 2023

Atelier ERA
urbanismus a architektura
sdružení architektů Fixel&Pech

0.2